

# 2011年3月期 決算説明会

2011年5月12日



株式会社

**ツガミ**

(証券コード:6101)

<http://www.tsugami.co.jp>



1. 業績と見通し・・・・・・・・・・・・P. 2～P. 6
2. 受注状況・・・・・・・・・・・・P. 7
3. 財務状況・主要指標・・・・・・・・P. 8～P. 11
4. 主要課題・・・・・・・・・・・・P.12

# 1. 業績と見通し

## (1) 業績推移

単位: 億円、(%)

	2009年度			2010年度				2011年度計画	
	上期	下期	通期	上期	下期	通期	前年比	上期	前年同期比
売上高	47	109	156	203	156	359	+203	170	△33
売上総利益	7	23	31	43	31	74	+43	-	
(同率)	(15.8)	(21.4)	(19.6)	(21.5)	(19.2)	(20.5)	(+0.9)	-	
営業利益	△8	9	1	25	12	37	+36	18	△7
経常利益	△10	9	△1	23	12	35	+36	18	△5
(同率)	(△21.5)	(8.1)	(△0.8)	(11.6)	(7.4)	(9.8)	(+10.6)	(10.6)	(△1.0)
当期純利益	△11	8	△2	20	8	28	+30	11	(△9)

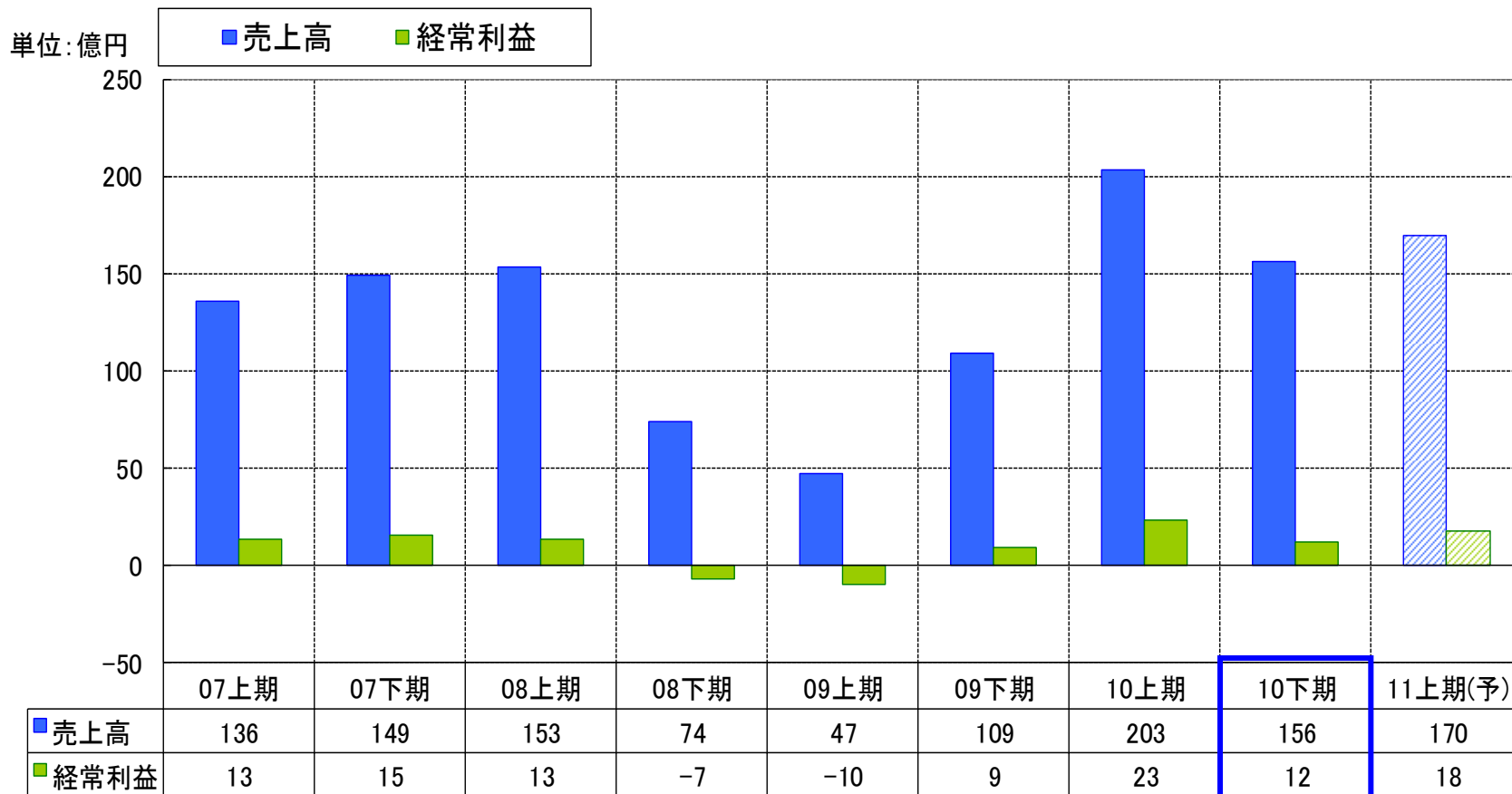
### 2010年度 通期実績

売上高: 中国等アジア新興国市場が急伸、日米欧も回復中。  
IT特需に支えられ上期急増するが、下期は一服。  
自動車関連は堅調に回復中。  
利益: 売上増加に伴い増益となるが、円高により利益率は低下。

### 2011年度 通期見通し

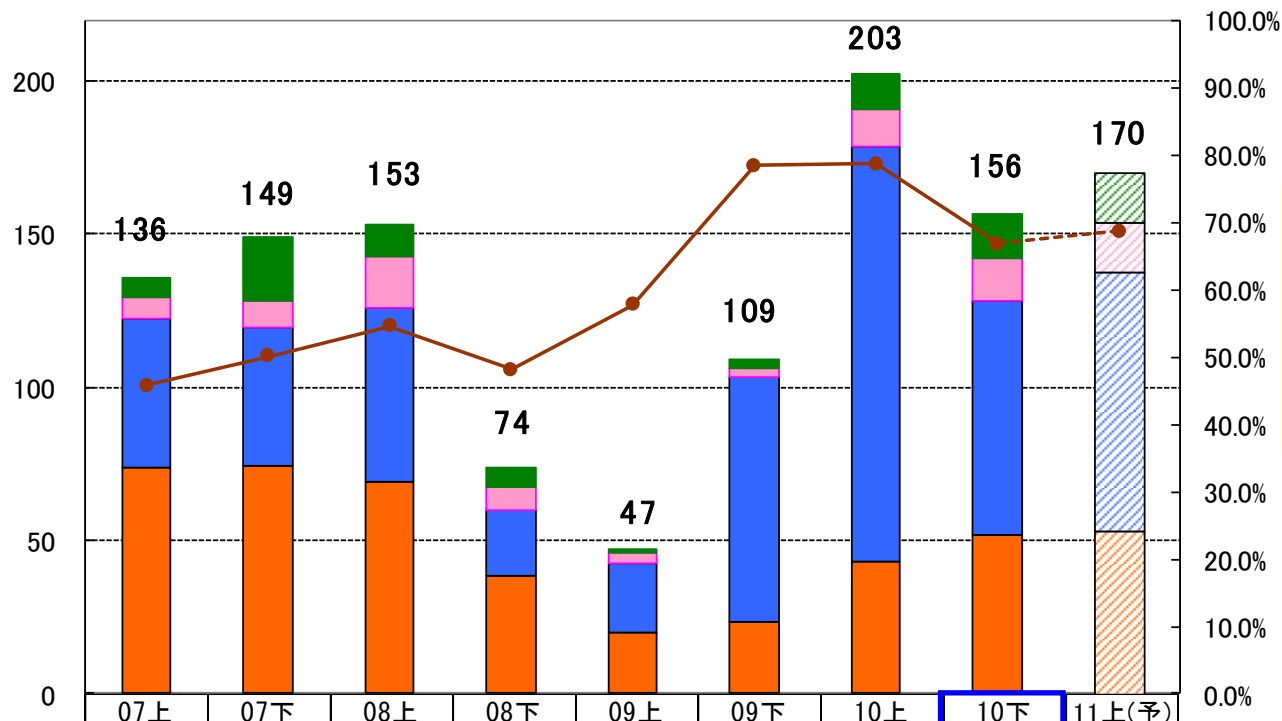
中国等アジア新興国市場は引続き好調。  
米欧も堅調に回復。日本の回復はやや遅れる。  
HDD関連を除きIT市場は上向く。  
為替動向(円高)に加え、東日本大震災の影響もあり、  
通期の見通しは困難、上期のみの予想値を計上。

## (2) 業績推移（半期ベース）



# (3) 地域別売上高

単位: 億円



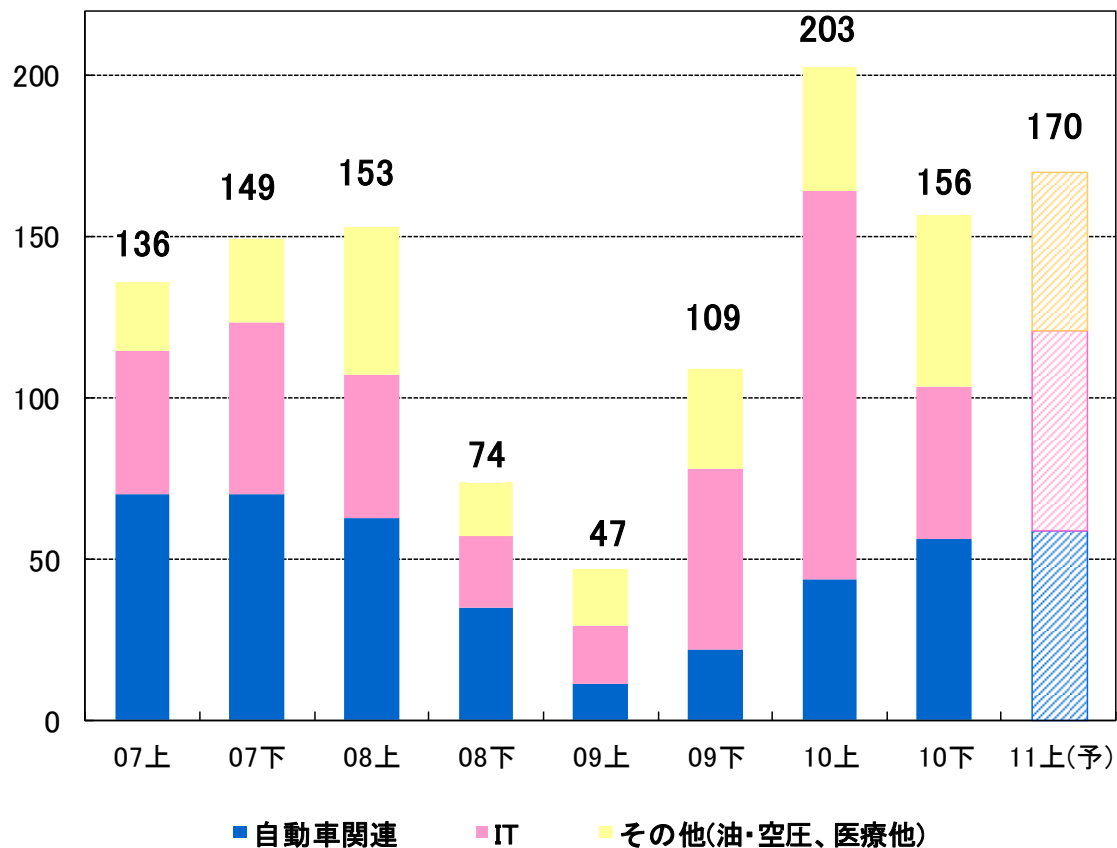
< 直近の状況 >

- ・中国等アジア新興国の市場は引き続き好調
- ・日米欧も回復基調続くが日本市場はやや弱い

ヨーロッパ	7	21	10	7	1	3	12	14	16
米国	7	9	16	7	3	3	12	14	16
アジア	49	45	57	21	23	80	135	76	85
外需計	62	75	84	36	27	85	159	105	117
内需計	74	74	69	38	20	24	43	52	53
輸出比率	45.7%	50.1%	54.6%	48.1%	57.8%	78.3%	78.6%	66.8%	68.8%

## (4) 業種別売上高

単位：億円



＜直近の状況＞

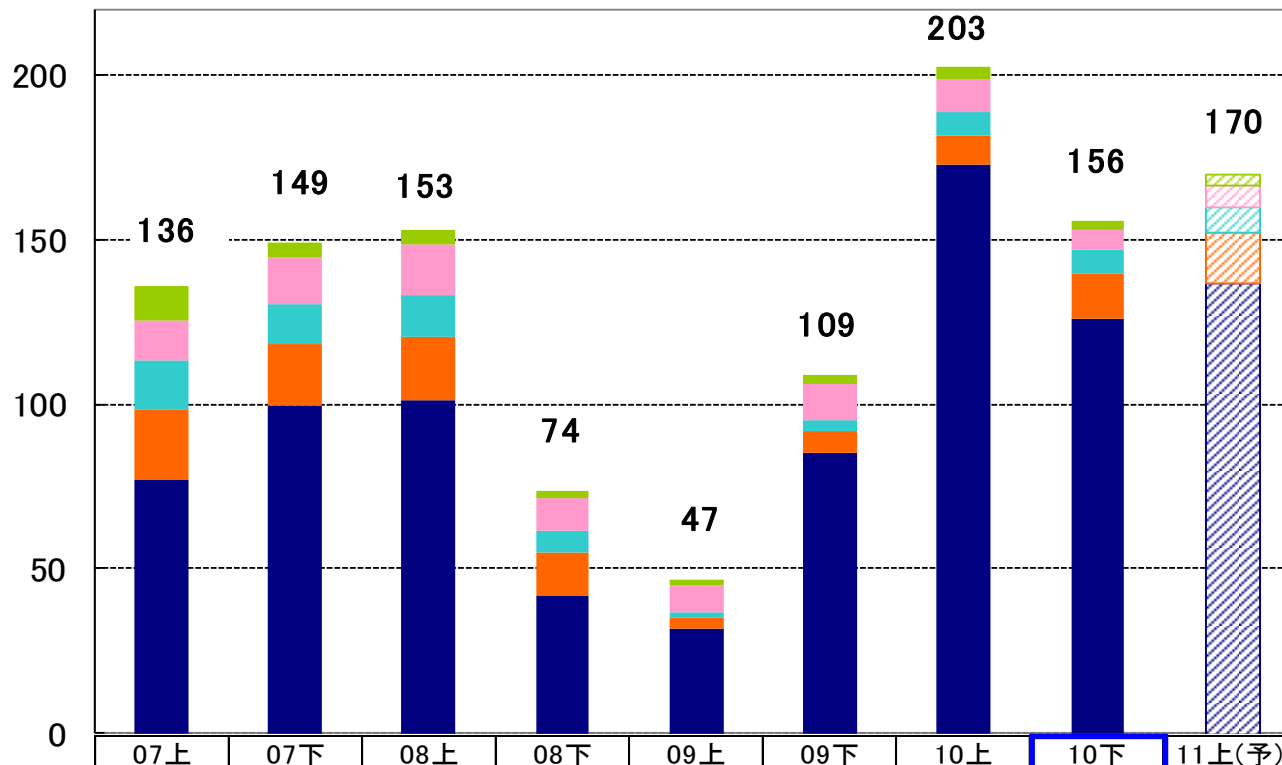
IT :HDD関連は一服、携帯部品等の受注は上向く

自動車：中国、韓国堅調  
米欧も順調に回復中

その他：建機、油・空圧機器、医療は安定した伸び

# (5) 機種別売上高

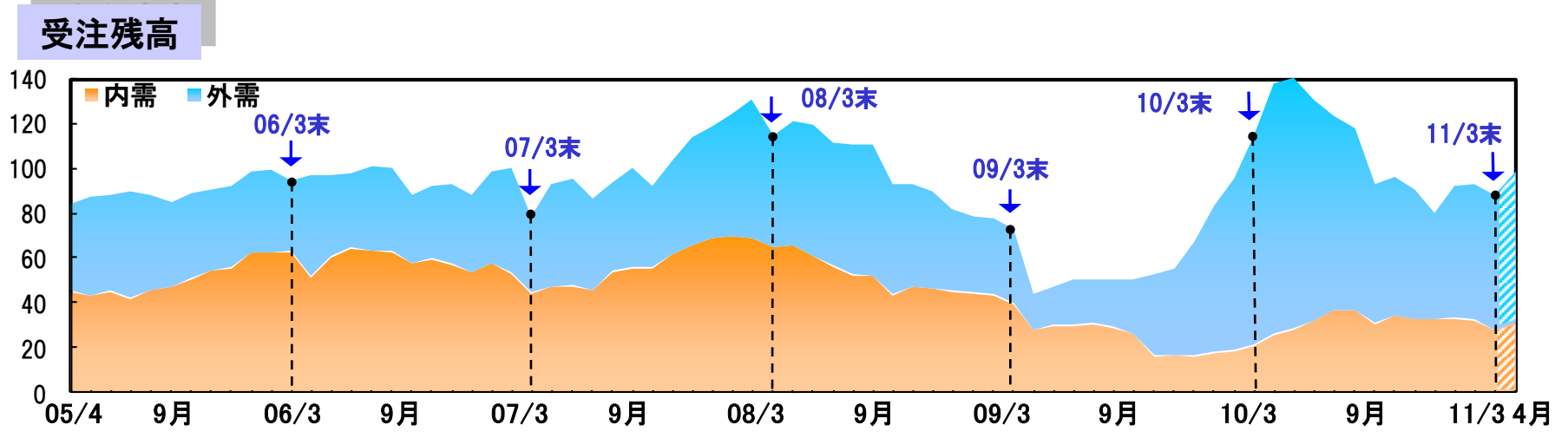
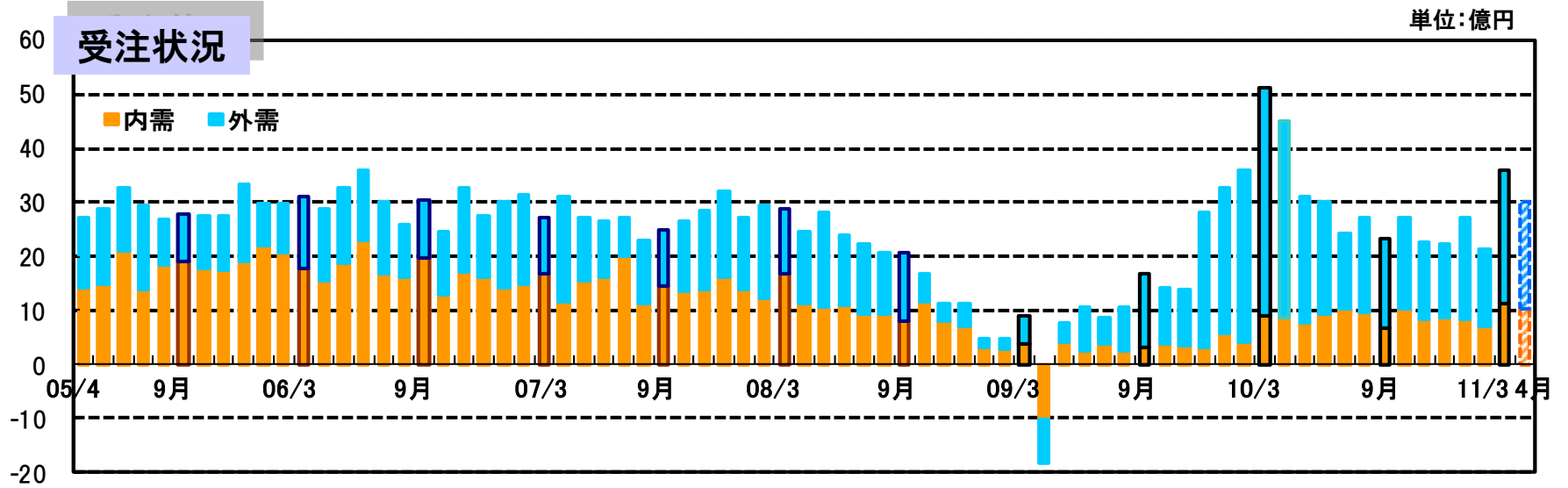
単位：億円



	07上	07下	08上	08下	09上	09下	10上	10下	11上(予)
■ 自動旋盤	77	99	102	42	32	85	173	126	137
■ 研削盤	21	19	19	13	4	6	9	14	15
■ マシニングセンタ	15	12	12	7	2	4	7	7	8
■ 転造盤その他	12	14	16	10	8	11	10	6	7
■ その他の事業	10	4	4	3	2	3	4	3	3
売上高 計	136	149	153	74	47	109	203	156	170

# 2. 受注状況

## (1) 受注状況及び受注残高





# 3. 財務状況・主要指標

## (1) 貸借対照表

単位: 億円

	09/3	10/3	11/3	09/3 比	10/3 比		09/3	10/3	11/3	09/3 比	10/3 比
<b>流動資産</b>	165	202	236	+71	+34	<b>流動負債</b>	39	93	118	+79	+25
現預金	32	39	41	+9	+2	支払手形・買掛金	21	69	80	+59	+11
受取手形・売掛金	47	75	77	+30	+2	短期借入金	5	10	21	+16	+11
たな卸資産	82	82	107	+25	+25	1年以内償還予定 の社債	3	3	3	0	0
その他	4	6	11	+7	+5	未払法人税	1	1	4	+3	+3
<b>固定資産</b>	92	109	123	+31	+14	その他	9	10	10	+1	0
有形固定資産	66	62	64	△2	+2	<b>固定負債</b>	21	19	20	△1	+1
投資その他	26	47	59	+33	+12	<b>負債合計</b>	60	112	138	+78	+26
<b>繰延資産</b>	0	0	0	0	0	<b>資本金</b>	106	106	106	0	0
社債発行費	0	0	0	0	0	<b>資本剰余金</b>	41	41	41	0	0
						<b>利益剰余金</b>	54	48	70	+16	+22
						<b>自己株式</b>	△1	△2	△8	△7	△6
						<b>評価・換算差額等</b>	△5	4	9	+14	+5
						<b>新株予約権</b>	2	2	3	+1	+1
						<b>純資産 計</b>	197	199	221	+24	+22
<b>資産合計</b>	257	311	359	+145	+48	<b>負債・純資産合計</b>	257	311	359	+102	+48

## (2) キャッシュ・フロー

単位: 億円

	10/3	11/3	前年同期比
営業活動によるキャッシュ・フロー	23.0	22.9	△0.1
投資活動によるキャッシュ・フロー	△13.6	△16.0	△2.4
財務活動によるキャッシュ・フロー	△2.7	△4.4	△1.7
現金及び同等物に係る換算差額	△0.2	△0.4	△0.2
預金等期首残高	32.9	38.4	+ 5.5
預金等期末残高	38.4	40.6	+ 2.2

### 11/3注記

#### (注1) 営業活動によるCF

税引前利益	32.4
減価償却	7.4
その他	1.8
(小計)	41.6
売上債権増	△ 3.8
たな卸資産増	△25.7
支払債務増	12.4
(小計)	△17.1
税金	△ 1.6
(計)	22.9

#### (注2) 投資活動によるCF

中国工場設備	△ 6.6
鋳物新会社設備(出資金)	△ 4.4
ツガミ機械設備	△3.3
その他	△1.7
(計)	△16.0

#### (注3) 財務活動によるCF

短期借入金	11.3
配当金支払	△ 6.7
自己株式取得	△ 5.9
社債の償還	△ 3.0
その他	△ 0.1
(計)	△ 4.4

### (3) 主要指標(期末残高ベース)

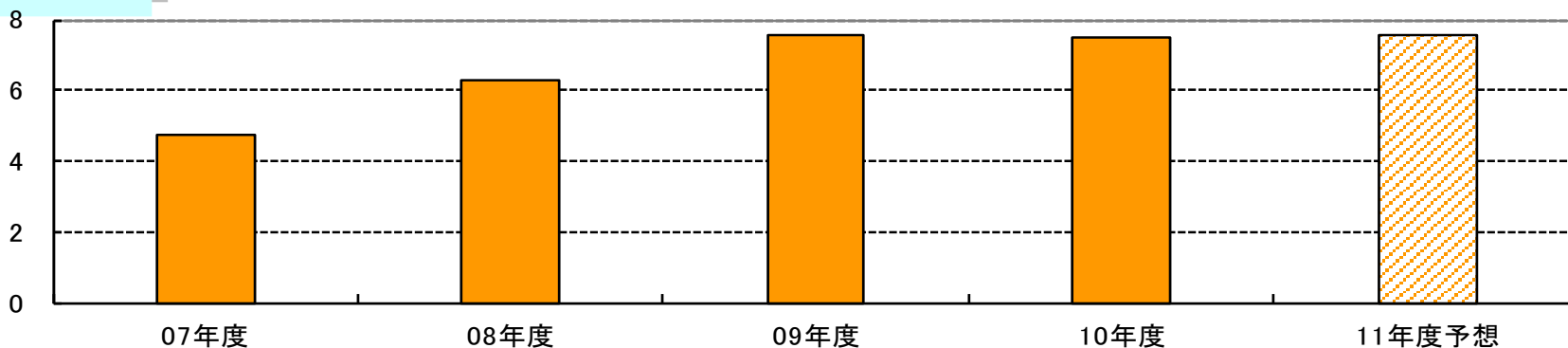
単位:円

	09/3	10/3	11/3
一株当り当期純資産(BPS)	287.2	289.3	321.0
〃 除く自己株式	289.1	294.3	331.4
一株当り当期純利益(EPS)	-12.8	-3.6	41.7
〃 除く自己株式	-12.9	-3.7	43.1
自己資本比率	76.0%	63.2%	60.9%
総資本経常利益率	2.4%	-0.4%	9.8%
売上高経常利益率	2.8%	-0.8%	9.8%

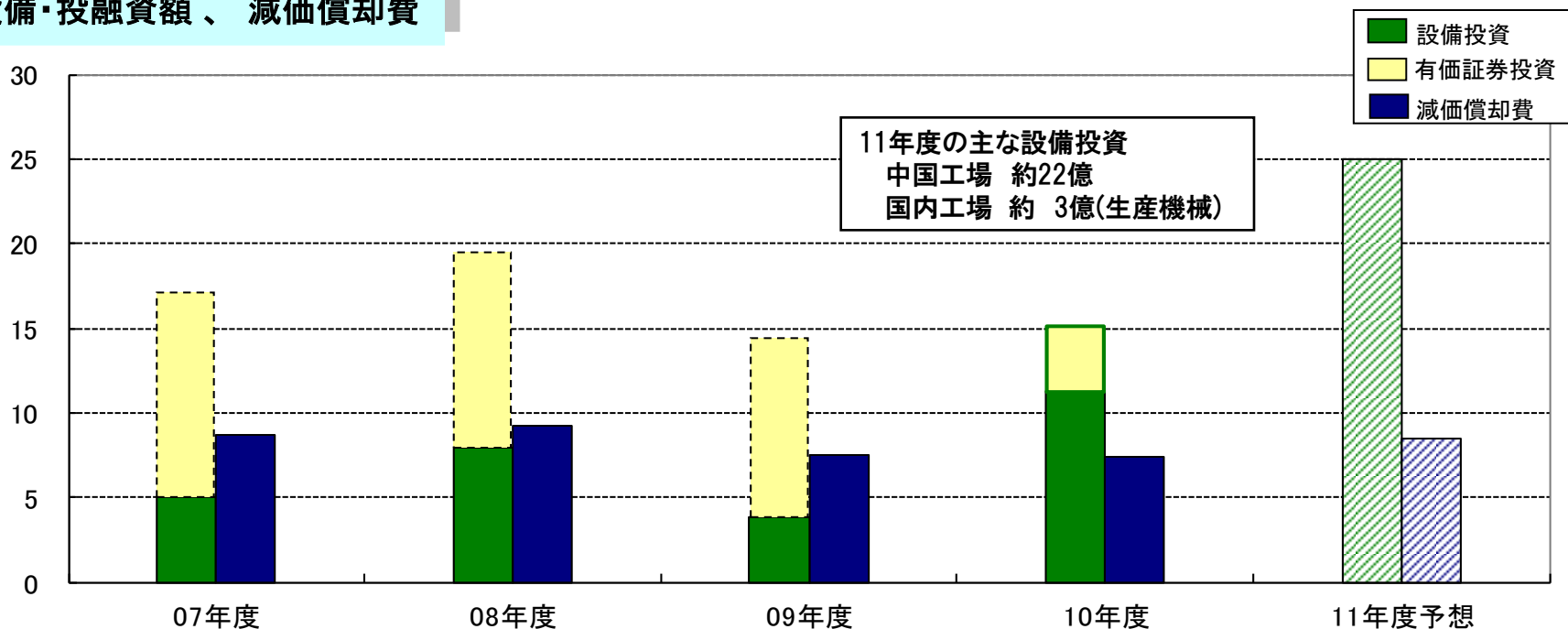
# (4) 研究開発費と設備・投融資額

## 研究開発費

単位: 億円



## 設備・投融資額、減価償却費



# 4. 主要課題

## (1) 新製品開発

新製品		
	日本生産	中国生産
IT分野	SS207 CH154	S205/206 B0385
自動車関連・その他産業機械	G300 G350	
今後の開発予定		
	日本生産	中国生産
IT分野	日本生産機種の バージョンアップ	中国生産機種 のバージョンアップ 研削盤、転造盤の 中国市場向け機種 の開発
自動車関連・その他産業機械		

# 注意事項

当資料に記載されている内容は、種々の前提に基づいたものであり、記載された将来の計画数値、施策の実現を確約したり、保証するものではありません。

 **TSUGAMI CORPORATION**

PRECISION TSUGAMI